





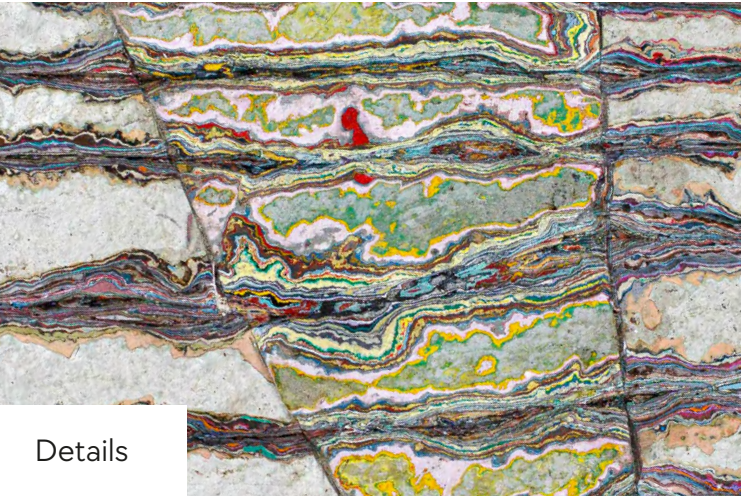
L-AGSt-2025-F20



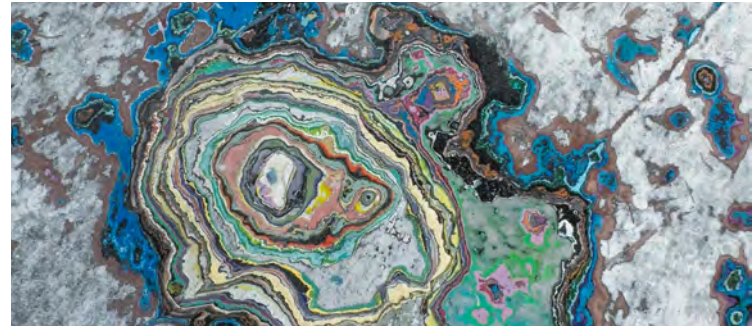
L-AGSt-2025-F12



L-AGSt-2025-F3



Details



GEOLOGIE EINER FASSADE

Fragmente besprühter Wände, Zement, Holzrahmen
jeweils 53x36cm | Leipzig 2025



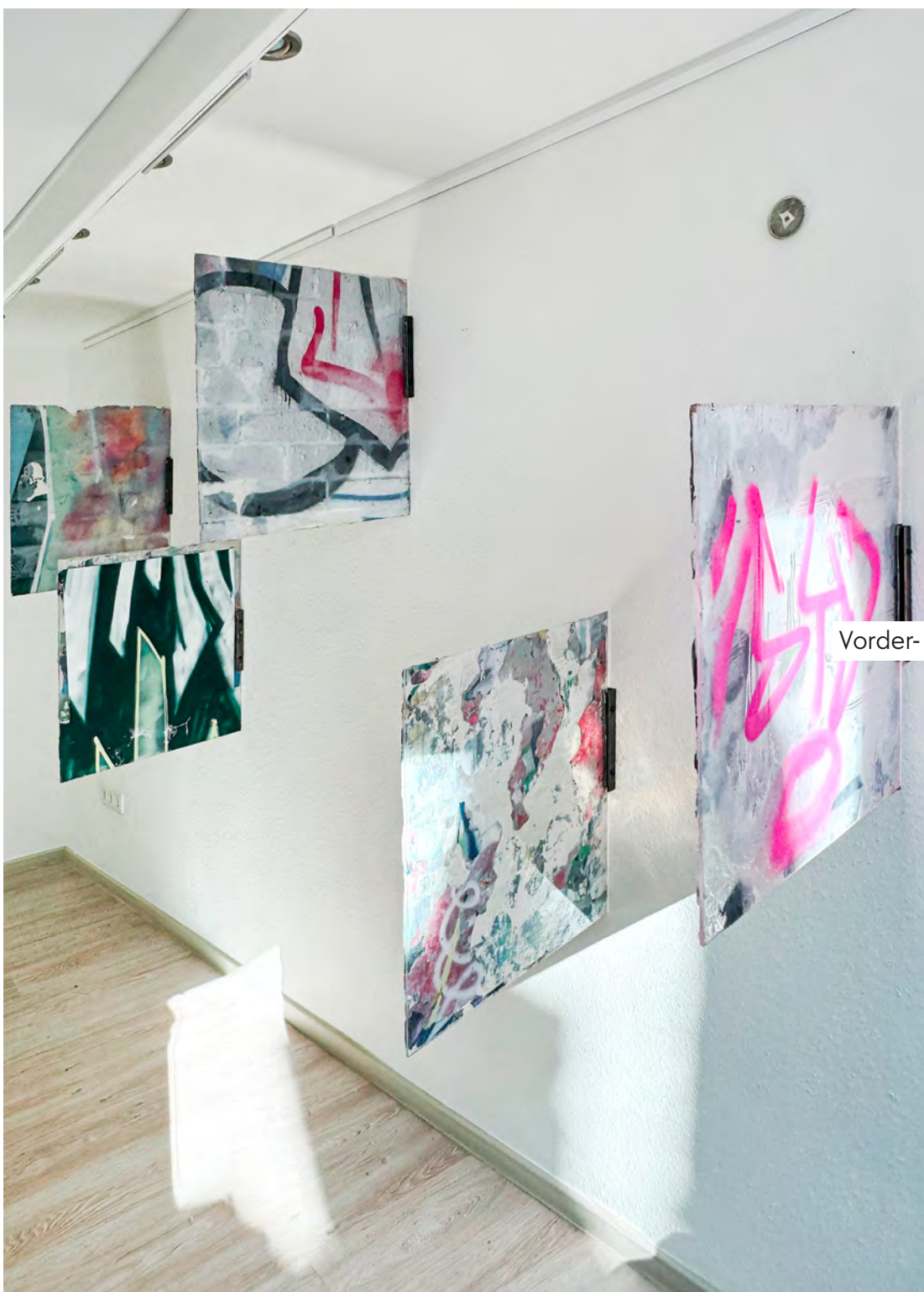
ARCHÄOLOGIE EINER FASSADE (L-AGSt-2025-A27)
Lack- & Dispersionsfarbe, Putz, Silikon, Plexiglas, Alurahmen,
50x50cm | 2025



L-AGSt-2025-A22

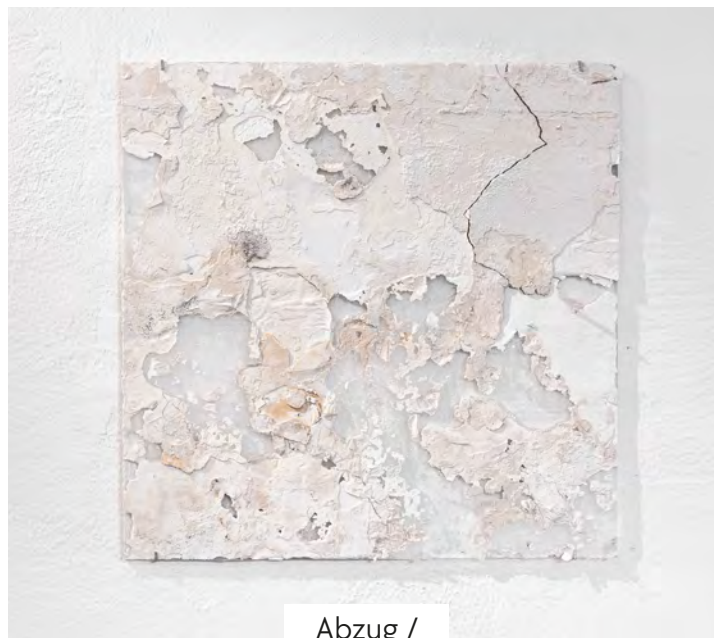


ARCHÄOLOGIE EINER FASSADE
Wandfragment, Silikon, Plexiglas
60x60cm | Leipzig 2025



Vorder- & Rückseite

ARCHÄOLOGIE EINER FASSADE
Ausstellungsansicht, Worms 2025



Abzug /
Ursprung



ARCHÄOLOGIE EINER FASSADE

*Abzüge einer wasserbeschädigten Galeriewand, Silikon, Plexiglas
je 50x50cm | Paris 2019*



THE END OF A GOLDEN STRING
Ausstellungsansicht, Jerusalem 2016



Rück- & Vorderseite

ARCHÄOLOGIE EINER FASSADE
*Abzüge von Wänden außerhalb der Galerie,
Silikon, Plexiglas, je 50x50cm*

[Link zum Projekt](#)



THE BROKEN WINDOW EFFECT
Ausstellungsansicht, Leipzig 2015



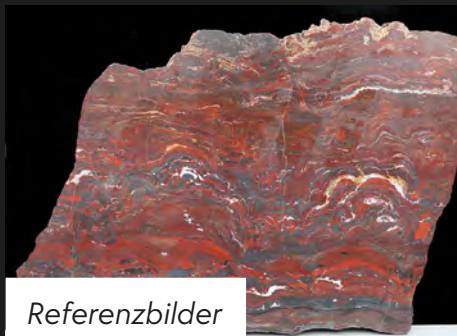
Abzug /
Ursprung



ARCHÄOLOGIE EINER FASSADE (L-KtSt4-2015-A1)
Wandfarbe, Putz, Silikon, Multiplex
100x80cm, Leipzig 2015

ARTEFIKTIONEN

Prozesse & Referenzen

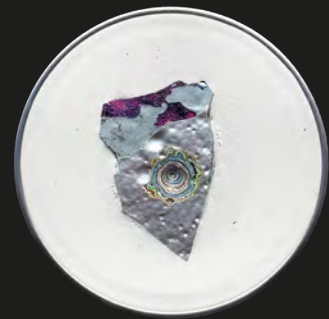


Referenzbilder

eigene Materialsammlung



Einfassen der bearbeiteten Fragmente in Gießmasse

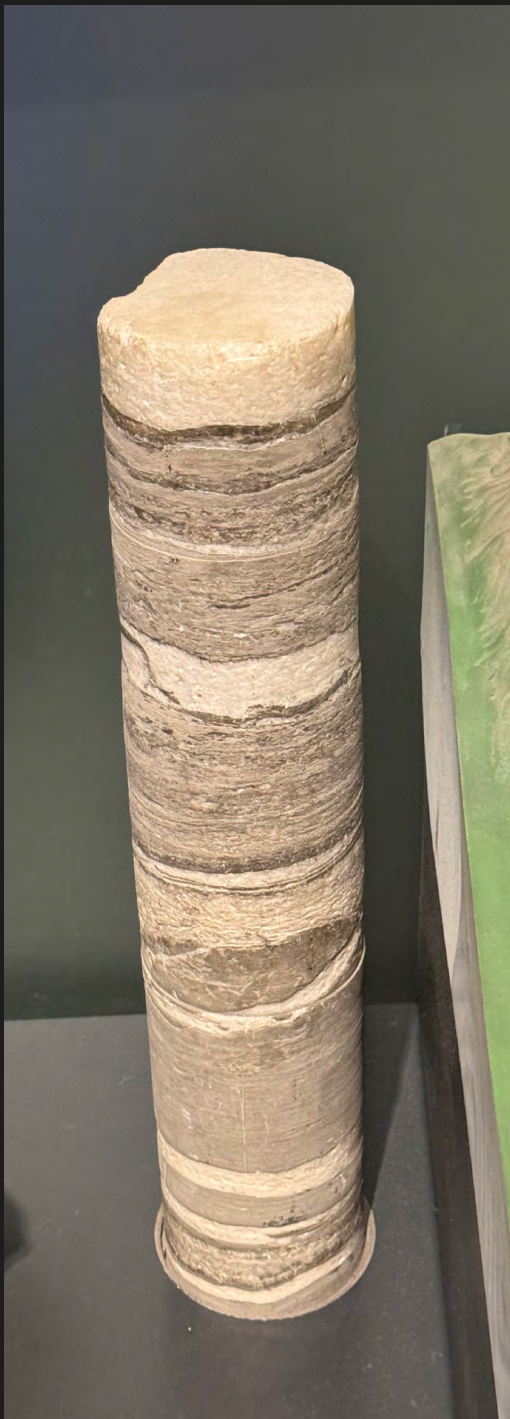


bearbeitete und eingefasste Fundstücke



Referenz: Repräsentation von Mineralien im Naturkundemuseum Berlin





Referenzbilder: Bohrkern & geologische Lackabzüge

	A	E
	Kosten- und Finanzierungsplan Arbeitsstipendium Leipzig: ARTEFIKTIONEN	
1		
2		
3	Andreas Schröder	
4		
5		
6	AUSGABEN	
7	Ateliermietkosten: 347€/Monat für 5 Monate	1.735,00 €
8	Materialkosten (Schätzung)	700,00 €
9		
10	Ausgaben Summe	2.435,00 €